

Das ELK-Installations-TOOL

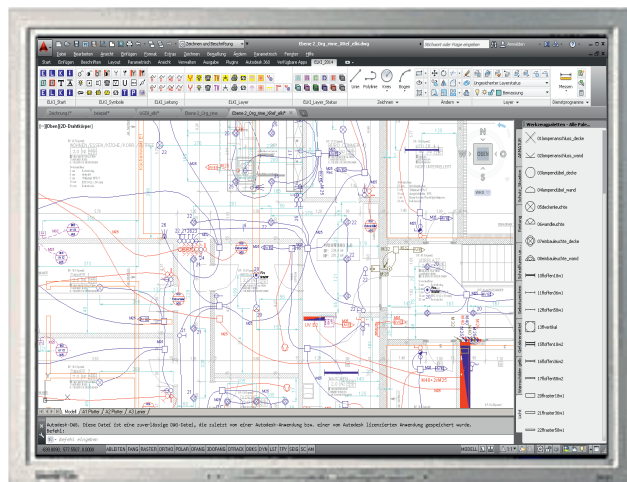
Das Modul Elektro-Installation wurde für den Schweizer Elektroinstallateur zum Zeichnen von Elektro-Installations-Plänen entwickelt. Alle Symbole entsprechen den aktuellen SEV-Normen.





Verschiedene Werkzeuge unterstützen Sie in allen Phasen der Planung; automatisches Erstellen der benötigten Elektrolayer, automatisches Umschalten der Linientypen beim Wählen der Verlegungsart (Boden-, Decken- usw).

Layerumschalten, Lampen und Rohrbeschriftungen aktivieren Sie mit einem einfachen Mausklick. Alle Symbole sind zu logischen Gruppen zusammengefasst und können über die Werkzeugpalette von AutoCAD/LT in die Zeichnung eingefügt werden.

LT-TOOLS ELK-Installation Fr. 250.-

Symbole werden beim Einfügen automatisch in die richtige Ausrichtung gedreht.



-  **ca. 400 Symbole nach SEV-Normen**
-  **Zeichnungsköpfe, welche Sie Ihren Bedürfnissen anpassen können.**
-  **Symbollegende / Layerstruktur**
-  **5 Werkzeugkästen für die Bildschirmbedienung.**

N2

